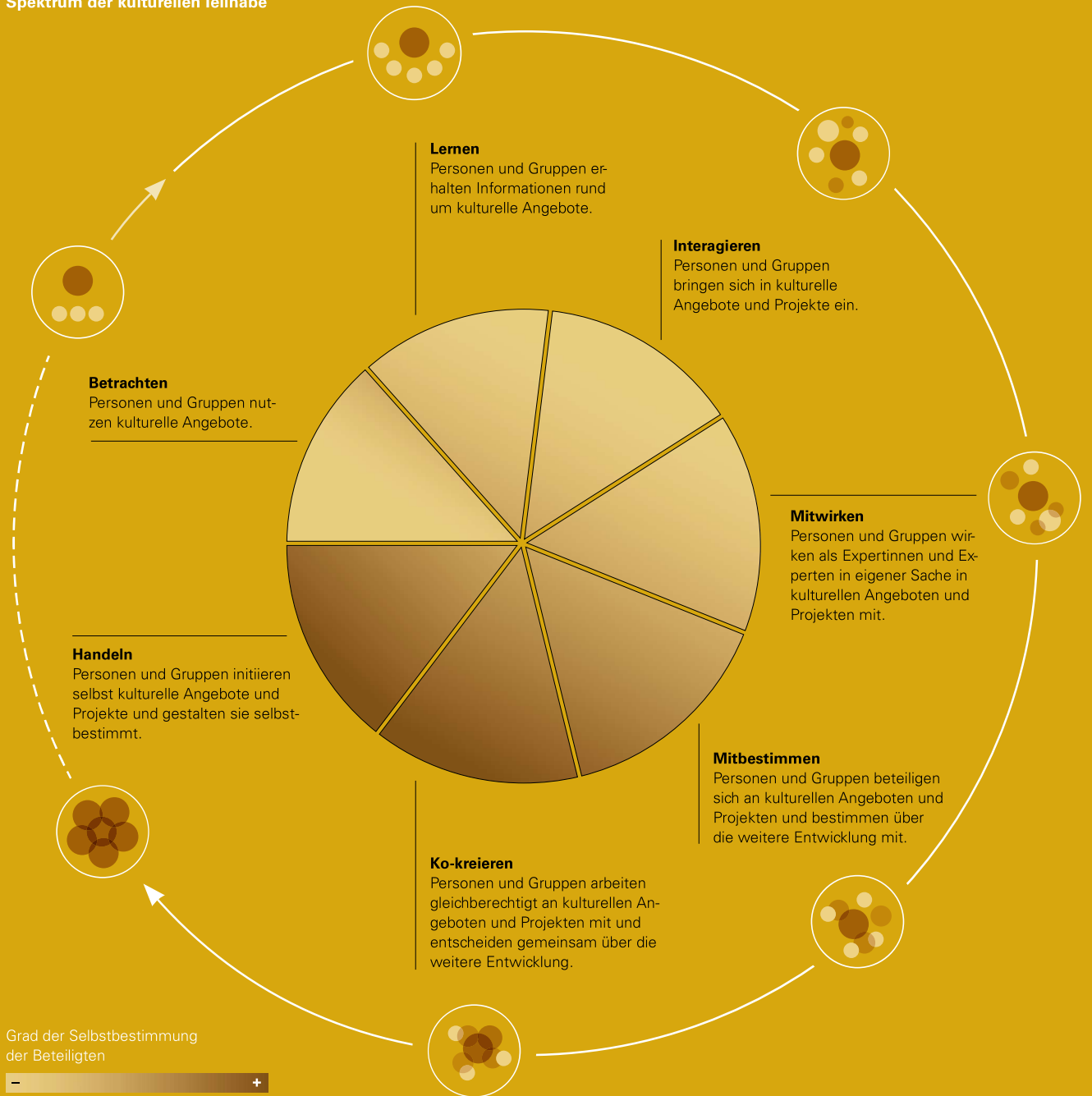


Grafik 1
Spektrum der kulturellen Teilhabe

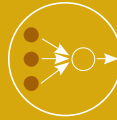


Grafik 2
Merkmale von Teilhabeprozessen

Ergebnisoffenheit
Produkte werden im fortlaufenden gemeinsamen Dialog entwickelt und können sich im Laufe des Prozesses verändern.



Geteilte Entscheidungskompetenz
Kulturschaffende und die beteiligten Personen und Gruppen entscheiden gemeinsam.



Prozessorientierung
Alle am Prozess beteiligten gewinnen neue Erfahrungen und erweitern ihre Handlungsspielräume – auch wenn ein Projekt «scheitert».



Bezug zum Lebensumfeld
Jeder Teilhabeprozess ist in das Lebensumfeld der beteiligten Personen und Gruppen eingebettet.



Geteilte Deutungsmacht
Kulturschaffende teilen ihre Deutungsmacht mit den beteiligten Personen und Gruppen.



Reflexivität
Teilhabeprozesse erlauben und erfordern ein Hinterfragen von Routinen, Werten und Hierarchien.



Niederschwelligkeit
Ein leichter Zugang ist entscheidend, damit sich möglichst viele Menschen an einem Teilhabeprozess beteiligen können.

